



Fig. No. 111.- El camarón (*Astacus pluviatitis*).
Museo Arqueológico Rafael Larco Herrera (105-005-005)



Fig. No. 112.- La conchita (*Donax paytensis d' orb*).
Museo Arqueológico Rafael Larco Herrera (106-004-002)



Fig. No. 113.- *Arca araranada grandis*.
Museo Arqueológico Rafael Larco Herrera (106-004-006)



Fig. No. 114.- Concholepas.
Museo Arqueológico Rafael Larco Herrera (106-005-001)



Fig. No. 115.- La concha de abanico (*Pecten purpuratus*).
Museo Arqueológico Rafael Larco Herrera (106-004-004)



Fig. No. 116.- El barquillo idealizado (*Fissurella peruviana*).
Museo Arqueológico Rafael Larco Herrera (075-006-009)



Fig. No. 117.- El Strombo.
Museo Arqueológico Rafael Larco Herrera (106-005-003)



Fig. No. 118.- Caracol de cerro (*Geo bulimus*).
Museo Arqueológico Rafael Larco Herrera (107-005-002)



Fig. No. 119.- Ciempiés (*Mariapoda chilopoda*).
Museo Arqueológico Rafael Larco Herrera (107-002-003)



Fig. No. 120.- La pulga (*Pulex irritans* L.).
Museo Arqueológico Rafael Larco Herrera

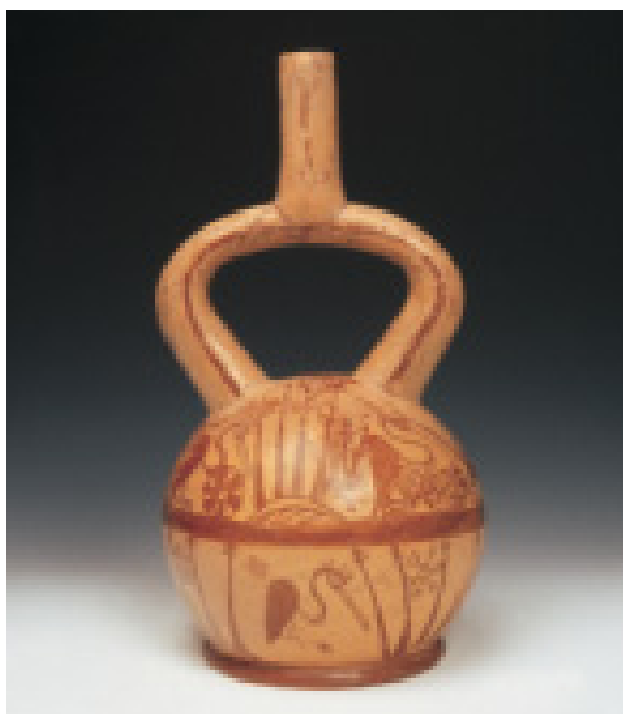


Fig. No. 121.- Ceramio mochica pictografiado, representativo de la
flora y fauna costeñas.
Museo Arqueológico Rafael Larco Herrera (III-002-006)

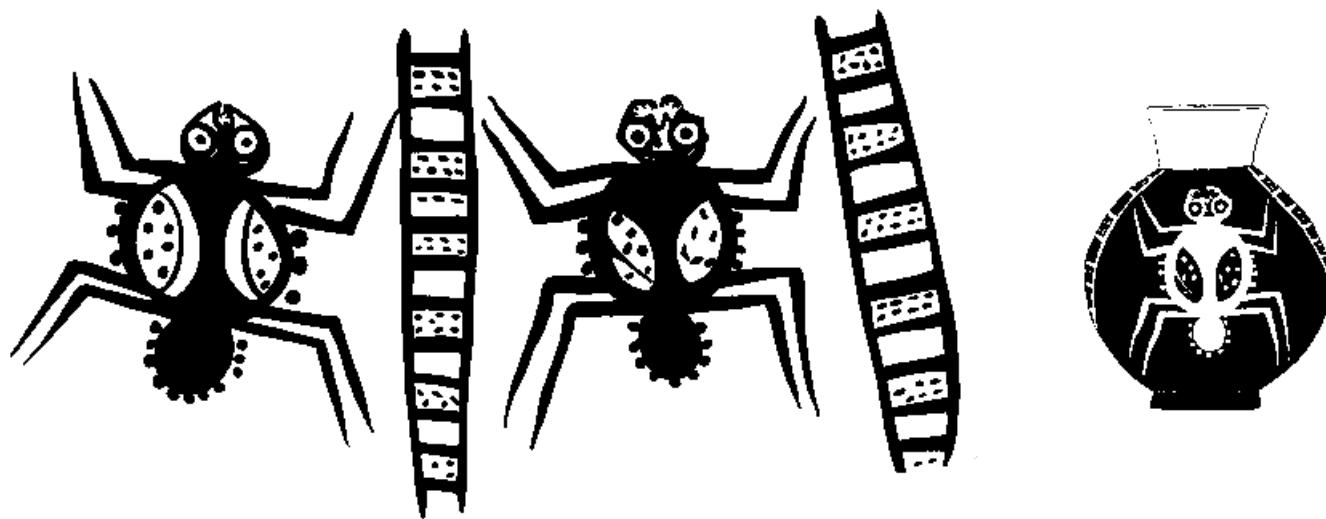


Fig. No. 122.- Pictografía que presenta a la tarántula con sus haces de tela.
Museo Arqueológico Rafael Larco Herrera



Fig. No. 123.- Paisaje de terrenos pantanosos, bordeados de totoras y poblados de aves, peces e insectos,
según una pictografía de un vaso acampanulado.
Museo Arqueológico Rafael Larco Herrera



Fig. No. 124.- Paisaje plástico y pictórico. La flora y la fauna de los cerros.
Museo Arqueológico Rafael Larco Herrera (107-005-005)