



Fig. No. 151.- Collar de oro formado con cuentas de cabezas de felino, cuyos ojos están hechos de incrustaciones de concha de perla.
Museo Arqueológico Rafael Larco Herrera (XSB-005-005)



Fig. No. 152.- Orejera vista de costado.
Museo Arqueológico Rafael Larco Herrera (XSB-008-C06)

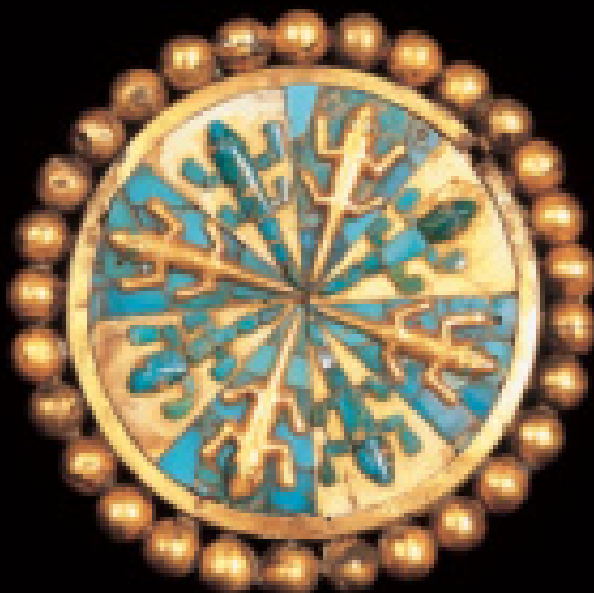


Fig. No. 153.- Orejera vista de frente.
Museo Arqueológico Rafael Larco Herrera (XSB-008-C06)



Fig. No. 154.- Orejeras de oro con incrustaciones de turquesa, pirita y concha de spondylus con representaciones de ave guerrera con maza y porra.
Museo Arqueológico Rafael Larco Herrera



Fig. No. 155.- Orejeras de oro y turquesas con motivos de olas.
Museo Arqueológico Rafael Larco Herrera



Figs. Nos. 156 y 157.- Composición. Orejeras tubulares de oro y pieza cerámica que muestra el uso de las orejeras.
Museo Arqueológico Rafael Larco Herrera



Fig. No. 158.- Adorno de vestido de oro en forma de pepas de zapallo.
Museo Arqueológico Rafael Larco Herrera (XSB-009-C01)

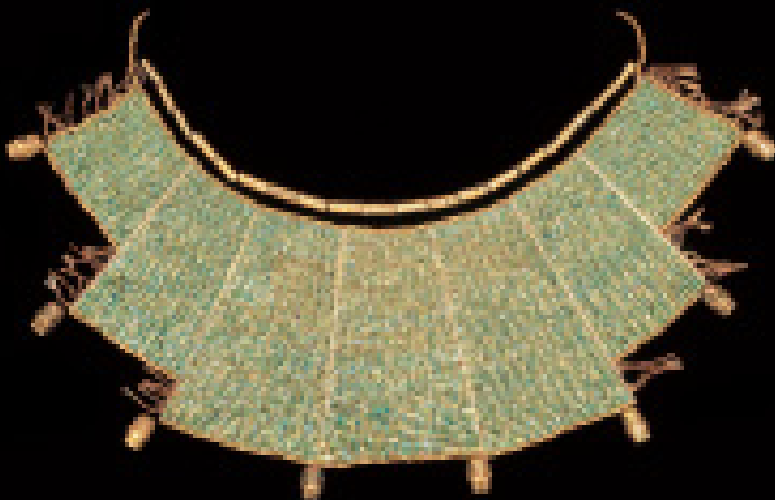


Fig. No. 159.- Pectoral de turquesas con cuentas en forma de vértebras de
pescado y personajes de oro.
Museo Arqueológico Rafael Larco Herrera



Fig. No. 160.- Collar formado por representaciones de sapo de oro con los
ojos hechos de incrustaciones de turquesa.
Museo Arqueológico Rafael Larco Herrera (XSB-005-B11)